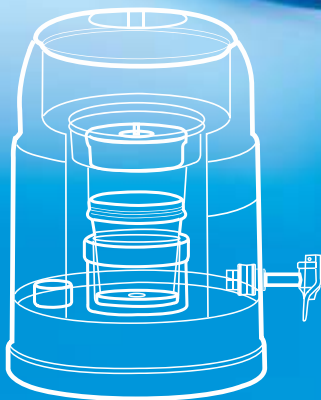


BMP 400

INSTRUKCJA OBSŁUGI

Pij wodę taką
jakby stworzyła ją natura.

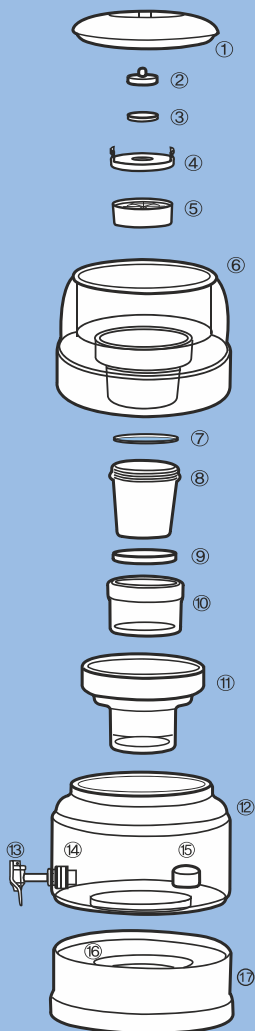


HMD Global sp. z o.o. jest WYŁĄCZNYM partnerem Waters c.o. w Polsce!

www.waterspolska.pl

Budowa

A

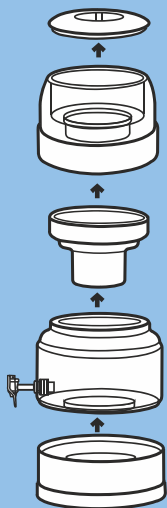


- ① Przykrywka
- ② Obudowa filtra Micro Pad
- ③ Filtr Micro Pad
- ④ Obudowa filtra górnego (1 etapu)
- ⑤ Górny filtr (1 etapu)
- ⑥ Główny lejek
- ⑦ Uszczelka O-ring
- ⑧ Filtr główny
- ⑨ Dyskietka alkaliczna
- ⑩ Filtr Bio Ceramic
- ⑪ Obudowa filtra Bio Ceramic
- ⑫ Szklany zasobnik
- ⑬ Wylewka-kranik
- ⑭ Magnesy
- ⑮ Wkład Sub Mineral
- ⑯ Magnes ND
- ⑰ Podstawa

Montaż i użytkowanie

B

Wstępne płukanie

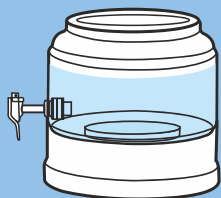


1. Zamontuj kranik.



2. Przepłucz każdą część produktu.

3. Przepuść wodę przez kranik.



4. Postaw szklany zasobnik na podstawie.

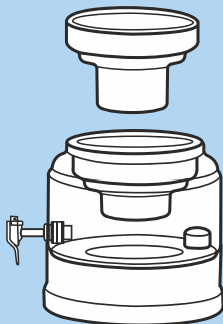


5. Wyciągnij po jednej sztuce każdego filtra z zestawu, (filtr górny, filtr główny, filtr Bio Ceramic, dyskiękę alkaliczną, wkład Sub Mineral), a następnie zanurz je w wodzie na około 1 godzinę.

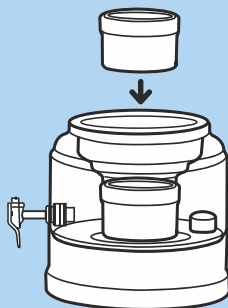
Montaż i użytkowanie

C

Montaż filtrów

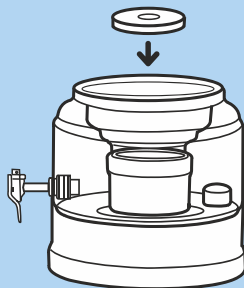


1. Po godzinie, wyciągnij Wkład Sub Mineral z wody, przepłucz go, a następnie umieść go na dnie szklanego zbiornika.



2. Umieść Obudowę filtra Bio Ceramic w szklanym zbiorniku.

3. Wyciągnij z wody filtr Bio Ceramic, przepłucz go, a następnie umieść w obudowie, jak pokazano na rysunku.

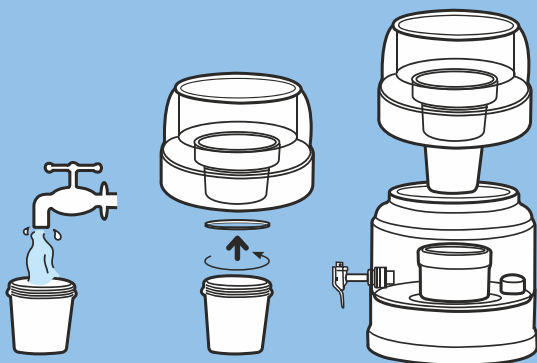


4. Przepłucz Alkaliczną Dyskietkę, a następnie zamontuj ją w filtrze Bio Ceramic.

Montaż i użytkowanie

C

Montaż filtrów

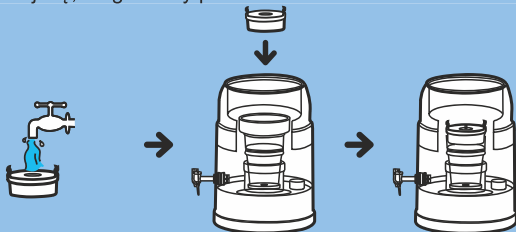


5. Po 1 godzinie wyciągnij z wody Główny filtr, przepłucz go pod bieżącą wodą do momentu kiedy żadne zanieczyszczenia nie będą wydostawać się z filtra. Następnie przymocuj go do głównego lejka, jak wskazuje ilustracja.

(O-Ring) został poprawnie zainstalowany do głównego filtra, w przeciwnym przypadku może dochodzić do przecieków wody.

6. Umocuj kompletny lejek w szklanym zbiorniku.

Upewnij się, że gumowy pierścień

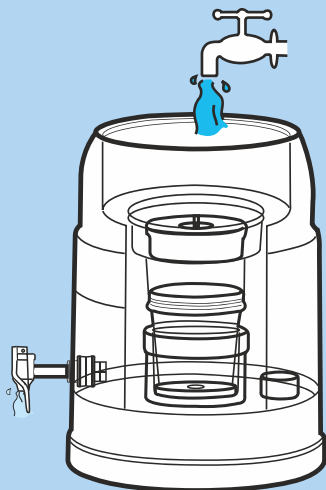


7. Wyciągnij górny filtr z wody, przepłucz go pod bieżącą wodą do momentu kiedy żadne zanieczyszczenia nie będą wydostawać się z filtra. Następnie przymocuj do głównego lejka.

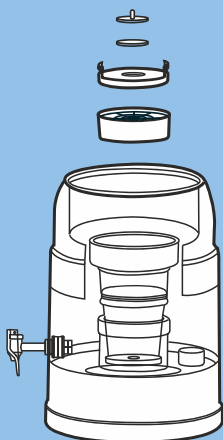
8. Umieść filtr Micro Pad w górnym filtrze, po czym włóż obudowę filtra Micro Pad w pokazane powyżej miejsce.

Montaż i użytkowanie

C



Na koniec wypełnij cały zbiornik wodą, a następnie spuść wodę przez kranik. Teraz BMP 400 jest gotowy do użycia.



1. Wymieniaj górny filtr
co 3 miesiące.
2. Wymieniaj główny filtr
co 9 miesięcy.
3. Wymieniaj filtr Micro Pad
co 7 dni
lub kiedy zmieni kolor
na żółty.

Jak zainstalować kranik

D

Części kranika



O-ring



Wielo Biegunowy Magnes



O-ring



Wielo Biegunowy Magnes



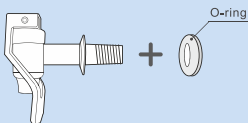
nakrętka



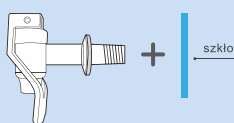
kranik

Metoda Instalacji

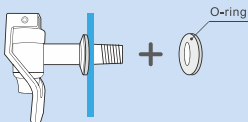
01.



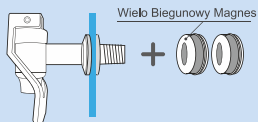
02.



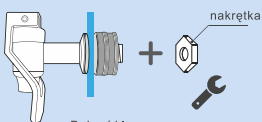
03.



04.

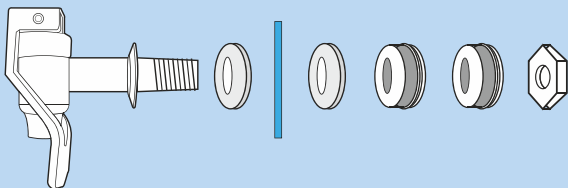
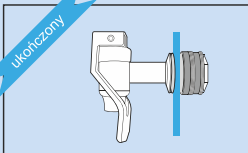


05.



Dokręć kluczem, ale nie za mocno, istnieje ryzyko uszkodzenia szkła.

ukończony



Przypomnienia

1. Upewnij się aby zmienić filtry na nowe natychmiast po upływie wskazanego czasu działania.
2. Nie trzymaj produktu w pobliżu źródeł ciepła, ognia, kuchenki itp.
3. Pamiętaj aby używać tylko zimnej wody kranowej.
Filtrowanie gorącej wody lub napojów jest niedopuszczalne!
4. Woda ze studni nie jest zalecana dla BMP 400.
Woda inna niż kranowa skraca żywotność filtrów!
5. Nie przechowuj przefiltrowanej wody w aluminiowych lub miedzianych pojemnikach.
6. Szklany zbiornik jest bardzo kruchy!
7. Zaleca się myć szklany zbiornik co 1-3 miesięcy.
8. Utrzymuj produkt w czystości.
9. Staraj się trzymać filtr Bio Ceramic oraz filtr główny zanurzony w wodzie.

SPECYFIKACJA

Model	BMP 400	
Wysokość	378 mm	
Średnica	233 mm	
Waga	5 kg	
Pojemność zbiornika	5 L	
Materiał	Wolny od zanieczyszczeń	
Nazwa filtra	Ilość	Długość działania
Górny Filtr	6 szt.	3 miesiące
Główny Filtr	2 szt.	9 miesięcy
Filtr Bio Ceramic	1 szt.	Wymiana wymagana tylko w przypadku uszkodzenia.
Dyskietka Alkaliczna	1 szt.	Wymiana wymagana tylko w przypadku uszkodzenia.
Wkład Sub Mineralny	1 szt.	18 miesięcy
Filtr Micro Pad	80 szt.	7 dni

Podana powyżej zalecana pojemność filtra i zalecana żywotność części filtra są orientacyjne. Aby zapewnić optymalną jakość wody, zaleca się wymianę filtrów, jak wspomniano powyżej. Jednakże żywotność filtrów zależy od jakości używanej wody kranowej.

HMD Global sp. z o.o. jest **WYŁĄCZNYM** partnerem **Waters c.o.** w Polsce!
www.waterspolska.pl

Zarejestruj swój produkt na www.app.waterspolska.pl i otrzymuj darmowe powiadomienia sms o datach wymiany poszczególnych filtrów.