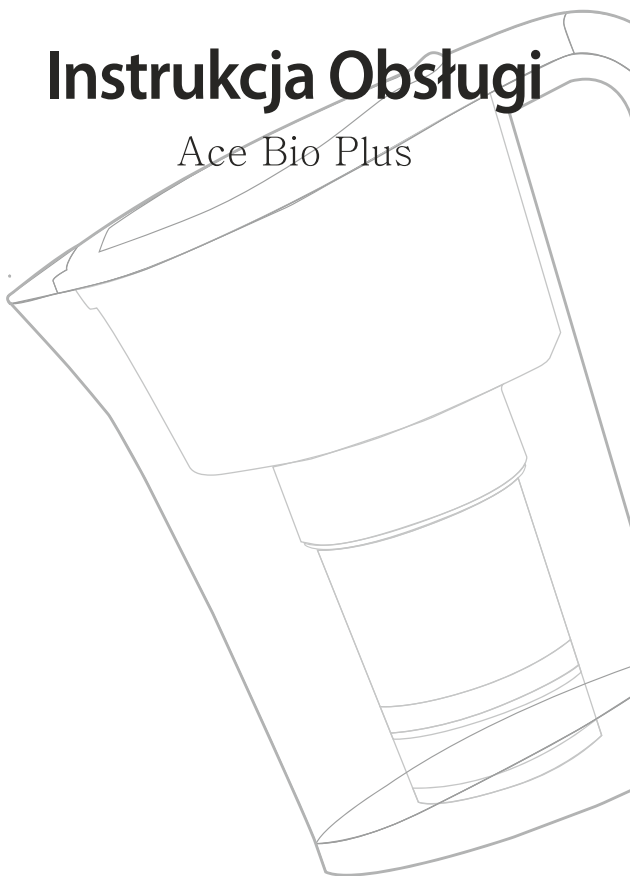


Dystrybucja w Polsce HMD GLOBAL Sp. z o.o.  
[www.waterspolska.pl](http://www.waterspolska.pl)

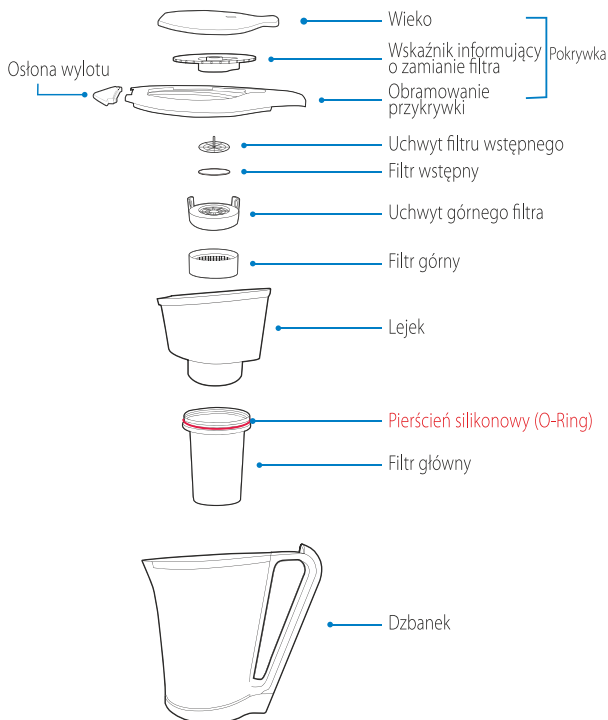
# ACEBIO<sup>+</sup>

## Instrukcja Obsługi

Ace Bio Plus



# Budowa



# Skład produktu



# Montaż i użycie

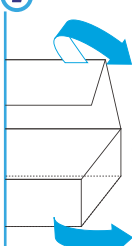
1

※ Podczas otwierania pokrywy najpierw otwórz przednią stronę, tak jak wskazuje strzałka na obrazku.



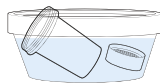
- Osobno umyj obudowę, lejek i dzbanek, tak jak zostało pokazane powyżej.

2



※ Oplukaj uchwyt górnego filtra w bieżącej wodzie.

Upewnij się, że otwór powietrza, który znajduje się z boku uchwytu górnego filtra nie jest zablokowany przez zanieczyszczenia, może to spowodować zatkanie filtrów.



- Wyjmij z pudełka filtr główny oraz filtr górny a następnie zamocz je w wodzie na około 10 minut.

3



※ Delikatne stukanie ręką w bok filtra może pomóc w dokładniejszym myciu.



※ Sprawdź czy pierścień silikonowy (O-ring) został prawidłowo zamontowany do głównego filtra, pomoże to w upewnieniu się, że woda nie będzie cieknąć.



- Po 10 minutach namaczania:
  - 1 - Wyjmij główny filtr z pojemnika z wodą, a następnie przepłucz go.
  - 2 - Zamontuj główny filtr do lejka jak pokazano powyżej, a następnie, przymocuj lejek do dzbanka.

4



※ Podczas zamykania pokrywki w pierwszej kolejności, zamontuj złącze, tak jak wskazuje strzałka na ilustracji.

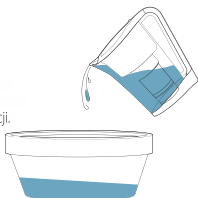


- Po upłygnięciu 10 minut, wyjmij górny filtr z pojemnika z wodą a następnie płucz go dopóki wszelakie zanieczyszczenia będą niezauważalne. Zamontuj uchwyt górnego filtra, filtr wstępny oraz uchwyt filtra wstępnego w kolejności zilustrowanej powyżej. Następnie przymocuj filtr górny do lejka i zamknij przykrywkę.

5



※ Aby otworzyć pokrywkę, użyj przycisku, który wskazuje strzałka na ilustracji.



※ Osłona przykrywająca czubek dzbanka, otwiera i zamyka się automatycznie podczas nalewania wody.

※ Pamiętaj aby przykrywka była zamknięta podczas procesu filtracji.

- Przed użyciem, najpierw należy przefiltrować dwie szklanki wody.

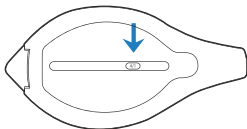
6

**\*Wskaźnik informujący o zamianie filtra.**

※ Otwórz przykrywkę, a następnie obracając pokrętko ustaw wskaźnik na żądaną datę.



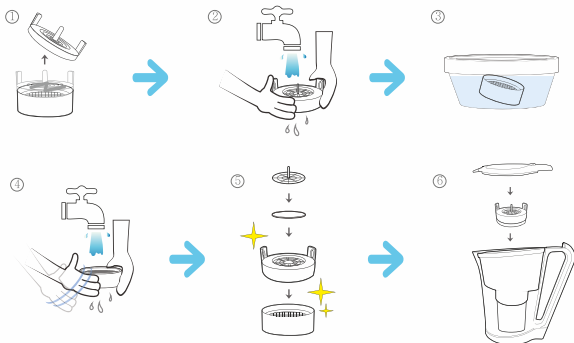
※ Data zmiany filtra będzie widoczna na zewnętrznej stronie przykrywki.



- Ustaw wskaźnik zmiany filtra obracając pokrętko umieszczone wewnątrz przykrywki. Przerwa pomiędzy każdą datą wynosi 10 dni.

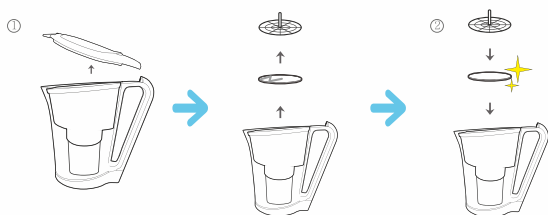
# Jak dokonać zamiany filtrów

## Filtr górny



1. Wyjmij zużyty filtr z pojemnika (osobno zdemontuj uchwyt filtra), a następnie wyrzuć go.
2. Umyj czystą wodą wcześniej wyjęty uchwyt.
3. Przygotuj nowy filtr górny, a następnie zamocz go w wodzie na około 10 minut.
4. Po upłygnięciu 10 minut, wyjmij filtr z pojemnika z wodą po czym płucz go dopóki wszelakie zanieczyszczenia będą niezauważalne.
5. Zamontuj uchwyt górnego filtra, filtr wstępny oraz uchwyt filtru wstępnego w kolejności zilustrowanej powyżej.
6. Następnie przymocuj filtr górny do lejka i zamknij przykrywkę.

## Filtr wstępny



1. Otwórz przykrywkę a potem wyciągnij filtr wstępny, który przymocowany jest do uchwytu filtra głównego.
2. Po wymianie zużytego filtra wstępnego na nowy należy ponownie zamontować go do uchwytu filtra górnego, jak pokazano powyżej.

## Zwróć uwagę

1. Upewnij się aby zmienić filtry na nowe natychmiast po upływie wskazanego czasu działania.
2. Nie trzymaj produktu w pobliżu ognia, ciepła itp.
3. Nie przechowuj przefiltrowanej wody w aluminiowych lub miedzianych pojemnikach.
4. Staraj się zachować Ace Bio Plus czystym i sprawnym.
5. Podczas wymiany filtrów, upewnij się, że przepłukałeś urządzenie przed użyciem.
6. Jeżeli urządzenie nie było używane przez ponad siedem dni, przepłukaj je wodą przed ponownym użyciem.
7. W przypadku gdy woda znajdowała się w lejku przez ponad godzinę, proszę sprawdzić następujące rzeczy:
  - 1) Sprawdź poziom wody w dzbanku. Jeżeli dzbanek jest pełny to woda z lejka nie przedostanie się do dzbanka.
  - 2) Usuń filtr ze dzbanka i przemyj je wodą następnie z powrotem zamontuj filtry do dzbanka
  - 3) Sprawdź otwór powietrzny, który znajduje się z boku uchwyty filtra górnego. Jeżeli otwór powietrza będzie zablokowany przez zanieczyszczenia, może to zatkać cały system filtrów.
8. Nie napełniaj gorącą wodą, używaj tylko chłodnej wody z kranu.
9. Kiedy poziom wody w dzbanku jest pełny, nie dolewaj więcej wody do lejka.
10. Podczas czyszczenia urządzenia, używaj miękkich ściereczek, aby uniknąć zadrapań.

## Specyfikacja

Nazwa produktu	Ace Bio+
Wysokość	270 mm
Długość i szerokość	255 x 115 mm
Waga	1,073g
Pojemność lejka / Pojemność dzbanka	900 ml / 1 litr
Szybkość filtracji	4~6 litrów/h (Napełnienie dzbanka trwa około 10-16 min)
Materiał	SAN (Styrene Acrylonitrile Copolymers)

## Czas działania

Nazwa filtra	Czas działania
Filtr Główny	12 miesięcy/szt
Filtr Górny	3 miesiące/szt
Filtr Wstępny	5-6 dni lub gdy będzie żółty